

LA TRAGEDIE D'HAMLET

de William Shakespeare

traduction Jean-Claude Carrière et Marie-Hélène Estienne - Mise en scène : Guy-Pierre Couleau

Régisseur général et lumière - Laurent SCHNEEGANS - 06 73 38 27 26 - laurent.schneegans@free.fr

Régisseur plateau et costumes - Camille PENAGER - 06 73 45 02 82

Ce document correspond à la fiche technique optimale, des ajustements sont possibles en fonction des lieux d'accueil. Le transport du décor s'effectue avec un véhicule léger de type «Crafter 17m³»

Durée du spectacle : 1h30 sans entracte

Équipe de tournée : 10 personnes : 8 comédiens, 2 régisseurs

Loges : 4 loges pour 8 comédiens + 1 loge pour changements rapides à jardin, proche du plateau.

Catering : fruits frais et fruits secs, eau, thé et café

DECOR ET PLATEAU

Ouverture minimum : 10m - Profondeur : 8m

Pendrillonnage à l'italienne ou à l'allemande, selon les dimensions du théâtre d'accueil.

Fournis par la compagnie : 1 tapis de danse blanc de 5m x 5m, moquette noire 5m x 5m, 5 panneaux de découverte 2,6m x 2m, 10 tabourets et chaises, un banc.

LUMIERES

Un pré-montage est souhaité, un plan d'implantation adapté à votre salle vous sera fourni en temps utile.

- 1 jeu d'orgue à mémoire type AVAB ETC Congo ou équivalent
- **40 circuits de 2 Kw**
- 1 ligne DMX au sol pour rampe de face

- **32 PC 1 Kw** (16 en #114 + 162, 16 en #114 + 711)
- **10 PAR CP62** (en #114)
- **15 découpes 1 Kw** type Juliat 614 SX (10 en #119, 4 en #132, 1 en #119 + 888)

Matériel fourni par la compagnie

- 1 rampe de 2m LED blanche et trichromie
- 1 boîtier de pilotage DMX 5 circuits
- 1 transformateur 220V – 24V et 12V



SON - Régie en salle souhaitée

- un micro DPA SC4060 noir + émetteur + récepteur
- une interface audio RME UFX, ou toute autre interface audio USB avec 8 sorties minimum

Diffusion : Système façade adapté à la salle -> sorties 1-2

- 2 enceintes de type 8 pouces, en salle, en diffusion indirecte -> sorties 3-4
- 1 enceinte en fond de scène de type 12 ou 15 pouces -> sortie 5

Le récepteur du HF est en entrée 12 sur l'UFX avec 38 dB de gain dans le cas d'un système "Sennheiser ewD1 digital".

Les sorties 7-8 correspondent à un effet sur le HF.
Elles sont routées vers la face et les enceintes en salle.

PLANNING DE MONTAGE

Veille du spectacle : 3 services (9h-13h / 14h-18h / 20h-23h) : Montage / Réglages

1 régisseur plateau + 1 machiniste + 1 cintrier + 1 régisseur lumière + 2 électriciens + 1 régisseur son

Jour du spectacle : 2 services (9h-13h / 14h-18h) : Finitions / raccords / mise
Balance Son 13h-14h si possible

1 régisseur plateau + 1 machiniste + 1 régisseur lumière + 1 électricien + 1 régisseur son

1 habilleuse pour un service de repassage

Pendant la représentation : 1 régisseur plateau + 1 régisseur lumière + 1 régisseur son

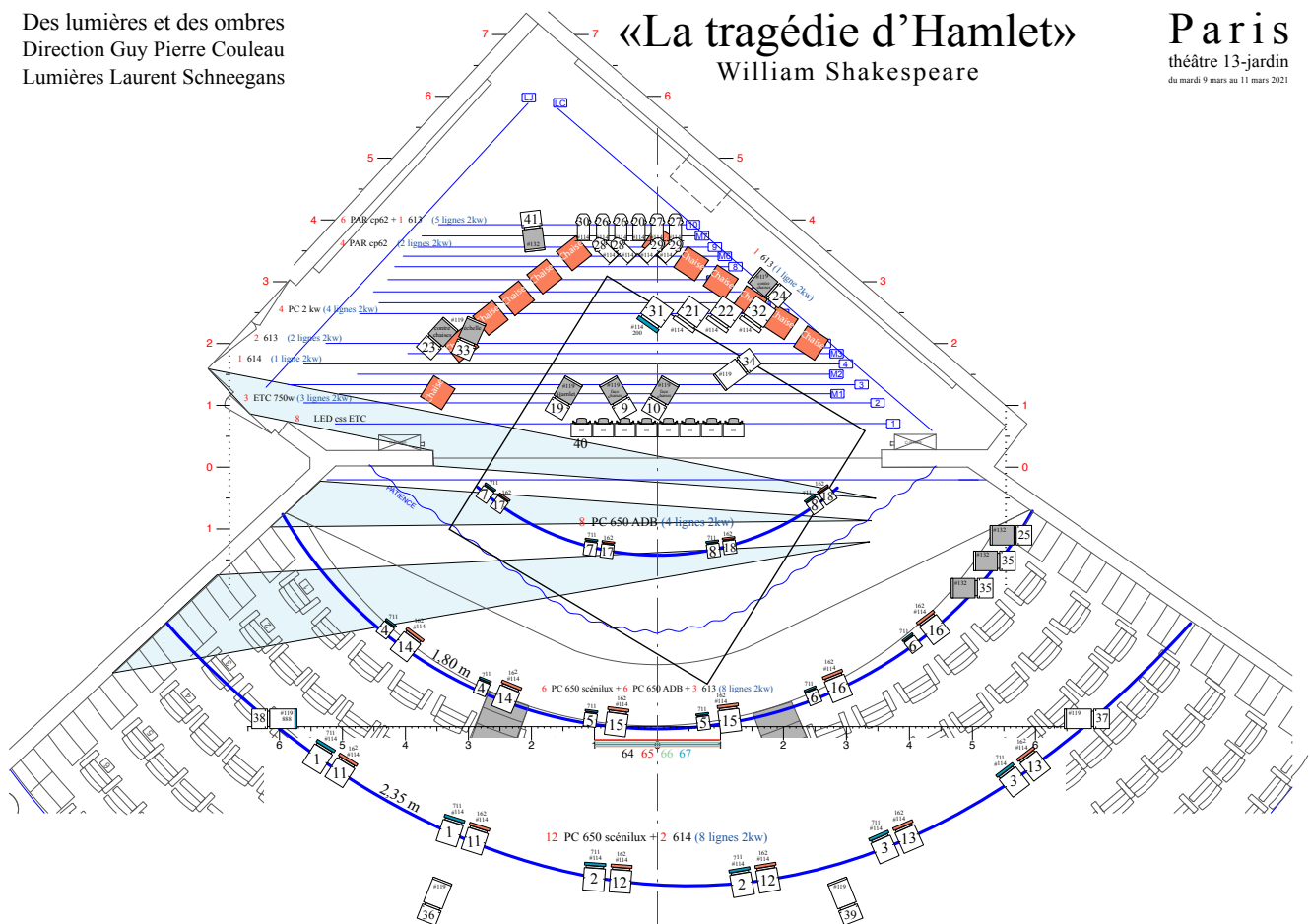
Démontage : environ 1h à l'issue de la représentation

1 régisseur plateau + 1 machiniste + 1 régisseur lumière

Des lumières et des ombres
Direction Guy Pierre Couleau
Lumières Laurent Schneegans

«La tragédie d'Hamlet»
William Shakespeare

Paris
théâtre 13-jardin
du mardi 9 mars au 11 mars 2021



COMPAGNIE DES LUMIERES ET DES OMBRES
Contact : La magnanerie - 56 Bd de l'hôpital 75013 - 01 43 36 37 12