

## UNITÉ MODÈLE

de Guillaume Corbeil - Mise en scène : Guy-Pierre Couleau

Contact technique : Laurent SCHNEEGANS - 06 73 38 27 26 - laurent.schneegans@free.fr

Contact son et plateau : Frank Albisser - 06 87 50 02 86 - contact@frankalbisser.com

**Ce document correspond à la fiche technique optimale, des ajustements sont possibles en fonction des lieux d'accueil.** Le transport du décor s'effectue avec un véhicule léger de type «Crafter 17m<sup>3</sup>»

**Durée du spectacle :** 1h10 sans entracte

**Équipe de tournée :** 5 personnes : 2 comédiens, 2 régisseurs et le metteur en scène

**Loges :** 1 ou 2 loges pour 2 comédiens

**Catering :** fruits frais et fruits secs, eau, thé et café

### DECOR ET PLATEAU

Ouverture minimum : 8 m - Profondeur : 5 m

Pendrillonnage à l'italienne ou à l'allemande, selon les dimensions du théâtre d'accueil.

**Fournis par la compagnie :** 1 moquette 6m x 4m, 4 tables, 1 patience de 7m avec galets, 2 rideaux velours bleu marine

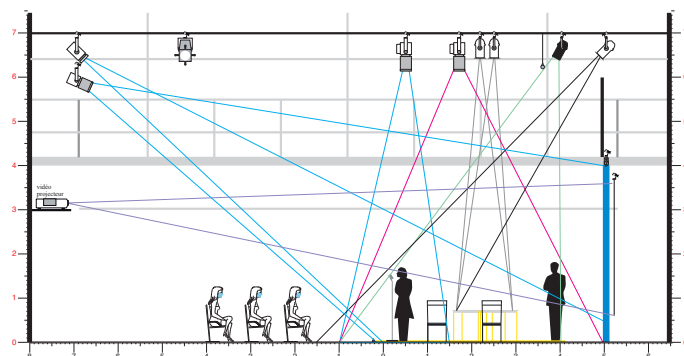
### LUMIERES

**Un pré-montage est souhaité, un plan d'implantation adapté à votre salle vous sera fourni en temps utile.**

- 1 jeu d'orgue à mémoire type AVAB ETC Congo ou équivalent
- **18 circuits de 2 Kw**
- 1 ligne DMX au sol pour rampe de face

- **10 PC 1 Kw** (5 en #119 + 162, 5 en #119 + 711)
- **4 PAR CP62**
- **2 PAR CP61**
- **4 découpes 1 Kw** type Juliat 614 SX (en 053 + #119)
- **4 découpes 1 Kw** type Juliat 613 SX (en #119)
- **4 découpes 2 Kw** type Juliat 713 SX (en #132)
- **9 PAR Rush 2** ou équivalent

- un vidéo-projecteur en façade



## Matériel fourni par la compagnie

- 1 rampe de 2m LED blanche et trichromie
- 1 boîtier de pilotage DMX 5 circuits
- 1 transformateur 220V – 24V et 12V

## SON - Régie en salle souhaitée

- une interface audio RME UFX, ou toute autre interface audio USB avec 8 sorties minimum

**Diffusion :** Système façade adapté à la salle -> sorties 1-2

- 2 enceintes de type 8 pouces, en salle, en diffusion indirecte -> sorties 3-4
- 1 enceinte en fond de scène de type 12 ou 15 pouces -> sortie 5

## PLANNING DE MONTAGE

**Veille du spectacle :** 2 services (9h-13h / 14h-18h) : Montage / Réglages

1 régisseur plateau + 1 machiniste + 1 cintrier + 1 régisseur lumière + 2 électriciens + 1 régisseur son

**Jour du spectacle :** 2 services (9h-13h / 14h-18h) : Finitions / raccords / mise

Balance Son 13h-14h si possible

1 régisseur plateau + 1 machiniste + 1 régisseur lumière + 1 électricien + 1 régisseur son

1 habilleuse pour un service de repassage

**Pendant la représentation :** 1 régisseur plateau + 1 régisseur lumière + 1 régisseur son

**Démontage :** environ 1h à l'issue de la représentation

1 régisseur plateau + 1 machiniste + 1 régisseur lumière

